



LA NUCÍA
CIUDAD DEL DEPORTE



CARACTERÍSTICAS TÉCNICAS

INSTALACIONES

CIUDAD DEPORTIVA CAMILO CANO

www.lanucia.es

www.ciudaddeportivacamilocano.com

www.estadiolimpiccamilocanolanucia.com

#LaNuciaCiudadDelDeporte



PABELLÓN CAMILO CANO



#LaNuciaCiudadDelDeporte



PANTALLA VIDEO MARCADOR

(MONDO)

Pantalla led deportiva de 9 m². de resolución P10 y de tecnología DIP. La **pantalla led deportiva outdoor 9** tiene unas dimensiones de 3,84x2,4m, compuesta por 12 módulos de 96x80 cm. El peso de cada módulo es de 40 kg, con un peso total de la pantalla led de 480 kg. La nueva gama de pantallas led de Mondo nace como relevo generacional de los marcadores tradicionales. La pantalla led deportiva outdoor 9 de Mondo funciona como marcador electrónico multideporte, como pantalla publicitaria y puede ser utilizada en cualquier otro evento no deportivo. Este display, cuando se usa como marcador utilizando el software Mondovideo Outdoor, proporciona una clara y completa información de todos los parámetros relevantes del juego. Su bajo consumo, supone un importante ahorro energético.



PARQUÉ PABELLÓN CUBIERTO

(CONNOR)

CARACTERÍSTICAS:

Modelo Neoshock acabado en Arce. Formato de plataforma biomecánica de dos capas, una de ella siendo el subpiso en triplay de 11,9 mm y la superior formada por una duela de madera maciza de arce de dimensiones 19.8mm x 57.2mm. Ensamblado con juntas machihembradas con la composición del sistema Neoshock formado por cojinetes elásticos de caucho diseñados para la amortiguación de impactos.

En el apartado de baloncesto el Real Madrid ha realizado diferentes stages de preparación, además de otros equipos ACB como el Valencia basket y el Lucentum Alicante han jugado partidos de pretemporada. Jugadores como Sergio Llull (Real Madrid) Pablo Prigioni (R. Madrid) Jorge Garbajosa (R. Madrid) Sergi Vidal (R. Madrid, Juventut Badalona) Albert Miralles (Juventut Badalona) etc. han estado presentes en varios campus de baloncesto.

En el apartado de Fútbol Sala la selección española ha disputado diversos partidos contra selecciones como la de Holanda y Bélgica, así como también han jugado equipos de Primera División de la Liga Nacional de Fútbol Sala como el Pozo Murcia y el Levante UD FS.



CAMPOS DE FÚTBOL CÉSPED ARTIFICIAL MONDO

CESPED ARTIFICIAL (MONDOTURF NSF MONOFIBRE 4NX 16 60 AS)

Sistema de césped artificial de última generación, fabricado mediante sistema TUFTING de una medida de galga 5/8" con 14 punt/dm, resultando 8.750 punt/m² con filamentos del césped en verde bicolor de 60 mm de altura y 17.000 Dtex.

Los filamentos del 4NX, lubricados y MONOFILAMENTO semi cóncavo con tres nervios asimétricos de 400 µm de espesor de muy baja abrasión, están fabricados con polietileno (PE) y aditivos específicos que se caracterizan por su alta resistencia y tratamiento anti UV, resistentes al calor y a variaciones climatológicas extremas.

Los filamentos están unidos a la base BACKING por el sistema TUFTING. Este basamento está fabricado con doble capa de polipropileno con un peso de 215 g/m². Este soporte base se caracteriza por su gran estabilidad dimensional. Finalizado el proceso anterior, el producto pasa por una línea de acabado que le incorpora aproximadamente 700 g/m² de poliuretano. Mediante esta operación los filamentos se fijan a la base consiguiendo una resistencia al arranque de entre 30 - 50 N. El peso total una vez fabricado es de 2.885 g/m² aproximadamente, siendo el ancho máximo del rollo 4 metros.

Posteriormente, en la instalación, se realiza como capa inferior y relleno de estabilización, un proceso de lastrado, con arena de cuarzo redondeada, lavada y seca, con un 97% de sílice, granulometría entre 0,4 - 1 mm, en una cantidad de 15 Kg/m² aproximadamente. Como capa superior y relleno técnico, se realiza un extendido de granulado de SBR, color negro, en una proporción de 15 Kg/m² aproximadamente y con una granulometría entre 0,5 - 2,5 mm.

La gama de sistemas de césped artificial MONDOTURF está desarrollada para garantizar una excelente función deportiva y técnica. El césped artificial MONDOTURF se instala sobre una superficie regular y uniformemente compactada. El extendido y unión de los rollos se realiza mediante adhesivo de poliuretano bicomponente extendido sobre juntas de unión geotextiles. El marcaje de las líneas de juego se realiza con el mismo material.

El sistema Mondoturf NSF Monofibre 4NX 16 60 AS está certificado en laboratorio según los criterios de calidad EN 15330-1, **FIFA QUALITY & QUALITY PRO, GREENGUARD / GREENGUARD GOLD, NF P90-1 12**

El sistema de césped artificial se fabrica de acuerdo con los sistemas de gestión de calidad previstos por la norma UNE EN ISO 9001 en cuanto a diseño, desarrollo, producción, comercialización, instalación y mantenimiento de césped artificial. Ha sido desarrollado de acuerdo con el Sistema de Gestión de la I+D+i conforme con la norma UNE 166002 en cuanto a la investigación, desarrollo e innovación de tecnologías textiles para césped artificial y materiales de fibras sintéticas para césped artificial y se fabrica de acuerdo con los sistemas de gestión de calidad medioambiental previstos por la norma UNE EN ISO 14001 en cuanto a diseño, desarrollo, producción, comercialización, instalación y mantenimiento de césped artificial.

ESTADIO OLÍMPICO CAMILO CANO



#LaNuciaCiudadDelDeporte



PISTA ATLETISMO

(MONDO SPORTFLEX SUPER X 720)

Pavimento Deportivo para exteriores, certificado IAAF S-99-0006

Pavimento sintético prefabricado, calandrado y vulcanizado de 13,5 mm. de espesor constante con un coeficiente de absorción de energía (KA) garantizado del 38% tipo SPORTFLEX SUPER X 720. Compuesto de goma polisoprélica estabilizada, cargas minerales, vulcanizantes, estabilizantes y pigmentos colorantes. Conformado por dos estratos con diferentes características biomecánicas vulcanizados entre sí en caliente constituyendo un solo pavimento homogéneo. Exento de metales pesados (mercurio, plomo, cadmio, etc.), PVC y halógenos tóxicos (cloro, flúor, etc...).

La superficie o estrato superior es de 6,5 mm y tiene una impresión tipo "PISTA", antideslizante, tanto en seco como en mojado, antirreflejos, pigmentada en su totalidad en color homogéneo y que facilita, por su diseño, la evacuación de aguas. El grabado de dicha impresión se realiza en el propio proceso de producción no conteniendo elementos añadidos o adheridos.

El estrato inferior de 7 mm dispone de una estructura de celdas HEXAGONALES inclinadas que le confieren una especial elasticidad que facilita y acelera el gesto atlético, especialmente el movimiento de rotación entre el quinto y primer metatarso del apoyo del pie, así como aumentando la reacción (devolución de energía) y elasticidad (comodidad) logrando minimizar el tiempo de apoyo del pie del atleta sobre la superficie en cada zancada. Este estrato es de color gris o negro.

Cumple los requisitos de la Federación Internacional de Atletismo para la homologación de una instalación como CLASE I IAAF

Instalación: Su unión al suelo se realizará por medio de resinas de poliuretano bicomponentes, resultando una superficie completamente homogénea y continua.

Presentación: Rollos de diferentes longitudes y anchuras (de 1,22 a 1,60 mts.) dependiendo de la zona de pista evitando la inserción de tiras de poco ancho y junta sin necesarias.

Color: A elegir de la carta de colores.

Certificaciones y ensayos: Certificado IAAF. Certificado conforme a Norma Europea UNE EN 14877:2013. Certificado conforme a los requisitos de la norma DIN 18035-6:2014 sobre contenido de metales pesados y Carbono Orgánico Disuelto. Certificado de clasificación medioambiental Greenguard Gold.

Se acreditará Certificado IAAF, ensayos conformes de las normas UNE EN 14877:2014 y DIN 18035-6:2014 en vigor emitidos por laboratorios externos cualificados y certificado Greenguard Gold.

Uso: Alta competición y entrenamiento



SISTEMA VIDEO VIGILANCIA CCTV

Afecto de las diferentes actividades como los partidos de Liga que se celebran en el Estadi Camilo Cano. (Servicio previa demanda)

1° Sala Uco:

- Servidor/ Grabador.
- Switch comunicaciones.
- 2ud Sai alimentación.
- 5ud Monitor Visualización.

2ud CPU gestión propiedad del Ayuntamiento.

- 2° Rack Comunicación Hall Estadi:
- Switch comunicación Cámaras.

3° Torres Estadi

- 1ud Camara Domo Motorizada en cada una de las 3 Torres.
- 1ud Switch de comunicación en cada una de las 3 Torres.

4° Rotonda 1 La Nucia

- 2ud Switch de comunicación comunicados con fibra.

5° CPD Policía Local

- Servidores centrales y equipos de Comunicación.



APLIFIT PLAY

El gimnasio del Estadi Olímpic Camilo Cano dispone de Aplitfit Play, un sistema de soporte tecnológico audiovisual aplicado al fitness que permite a los usuarios visualizar diferentes parámetros de entrenamiento, los cuales se registran en la nube para poder analizarlos tras la sesión.

Parámetros:

- Frecuencia cardíaca.
- Vatios (potencia).
- Revoluciones por minuto.
- Calorías.



JAULA PARA LANZAMIENTO DE DISCO-MARTILLO IAAF

(REF. AL005, AL006)

DESCRIPCIÓN:

Diseñada, fabricada y homologada conforme a la Normativa de la Federación Internacional de Atletismo (Certificado IAAF: E-99-0123).

La jaula consta de 7 **postes** verticales de aluminio extrusionado de sección octogonal (150 x 150mm) y reforzados mediante nervios interiores. La parte superior de los postes tiene forma de 'L' para el descuelgue de la red, mientras que en la parte inferior incluye un perfil de acero de sección cuadrada que sobresale y se introduce en la zapata de hormigón de anclaje.

Los postes tienen dos alturas distintas (7'3 y 10'3 m), de forma que la **red** de protección alcance las alturas útiles de 7 y 10 m respectivamente. Incorporan un sistema de bisagra en su parte inferior que facilita su instalación, además cada uno está dotado de un cabestrante para accionar

manualmente el sistema de elevación de la estructura en forma de herradura que soporta la red.

La '**herradura superior**' que sujeta la red está fabricada con una serie de perfiles de aluminio extrusionado de sección cuadrada de 80 mm de lado, que están unidos entre sí. La cara inferior de esta estructura cuenta con un canal para la fijación de la red.

A nivel de suelo la red se sujeta a otra '**herradura inferior**' fabricada en acero, que dispone de unos ganchos metálicos a tal efecto. Esta herradura incluye unos puntos de unión con los postes verticales, para evitar el balanceo del conjunto red-herradura frente al impacto de los artefactos de lanzamiento.

La jaula cuenta además con dos **puertas** rectangulares formadas por perfiles de aluminio extrusionado de sección cuadrada de 80 mm de lado, reforzados interiormente con perfiles cuadrados de acero. Cada puerta incluye también dos cabestrantes que elevan la estructura soporte de la red y dos ruedas giratorias con freno en la parte inferior, para facilitar la apertura y cierre de la misma. Todas las piezas de aluminio se suministran con un tratamiento superficial consistente en un proceso inicial de cromatizado y otro posterior de lacado. Todos los elementos exteriores de acero llevan un doble tratamiento (cincado y posterior pintado). El pintado de las piezas de acero se realiza con pintura polvo poliéster, efectuándose su aplicación tras un tratamiento de desengrasado mediante un baño fosfatado a presión y polimerizado en horno a 200 °C.

Toda la tornillería incluida es de acero inoxidable.

SEGUNDO PABELLÓN



#LaNuciaCiudadDelDeporte



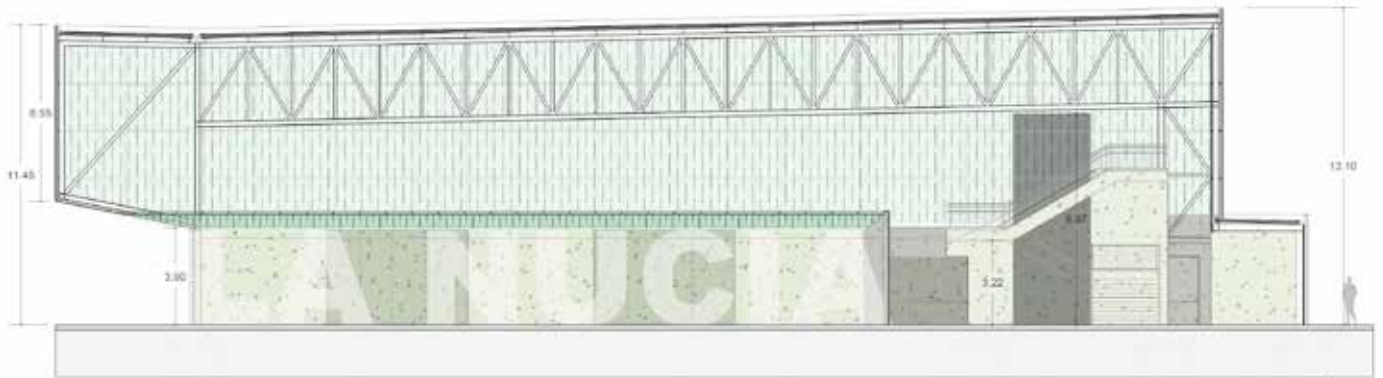
PARQUÉ SEGUNDO PABELLÓN

DESCRIPCIÓN:

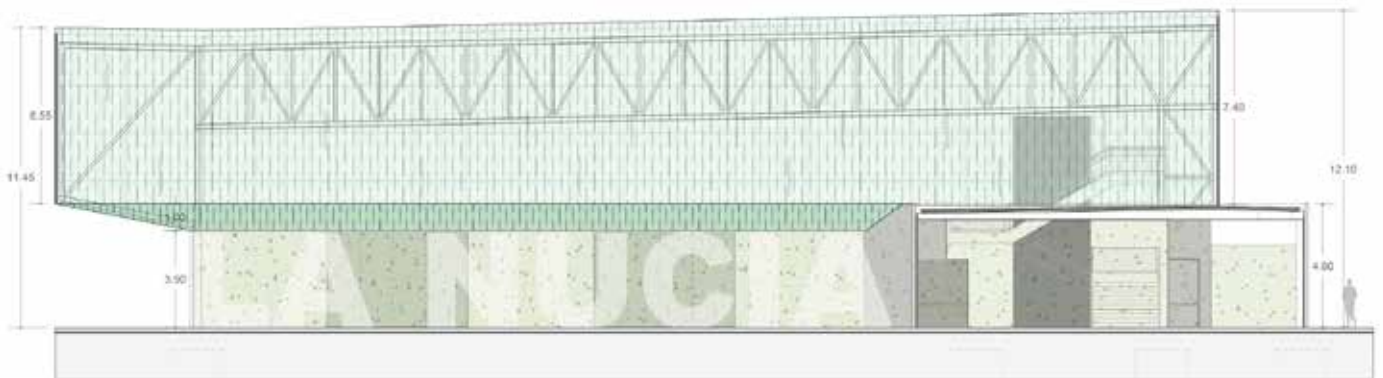
La pista está pensada para que pueda ser utilizada en diversas modalidades deportivas, para lo que cuenta con un pavimento de parquet deportivo desmontable con certificado FIBA de baloncesto e IHF de balonmano. A su vez el segundo pabellón dispone de marcaje tanto para fútbol sala, baloncesto, voleibol y bádminton. Pudiéndose habilitar para patinaje.

Este parquet cuenta con un sistema patentado "Speed Lock" de ensamblaje.

La pista central del Pabellón ocupa una superficie de 1.215 m², con unas dimensiones de 45 x 27 metros.



SECCIÓN B



SECCIÓN A

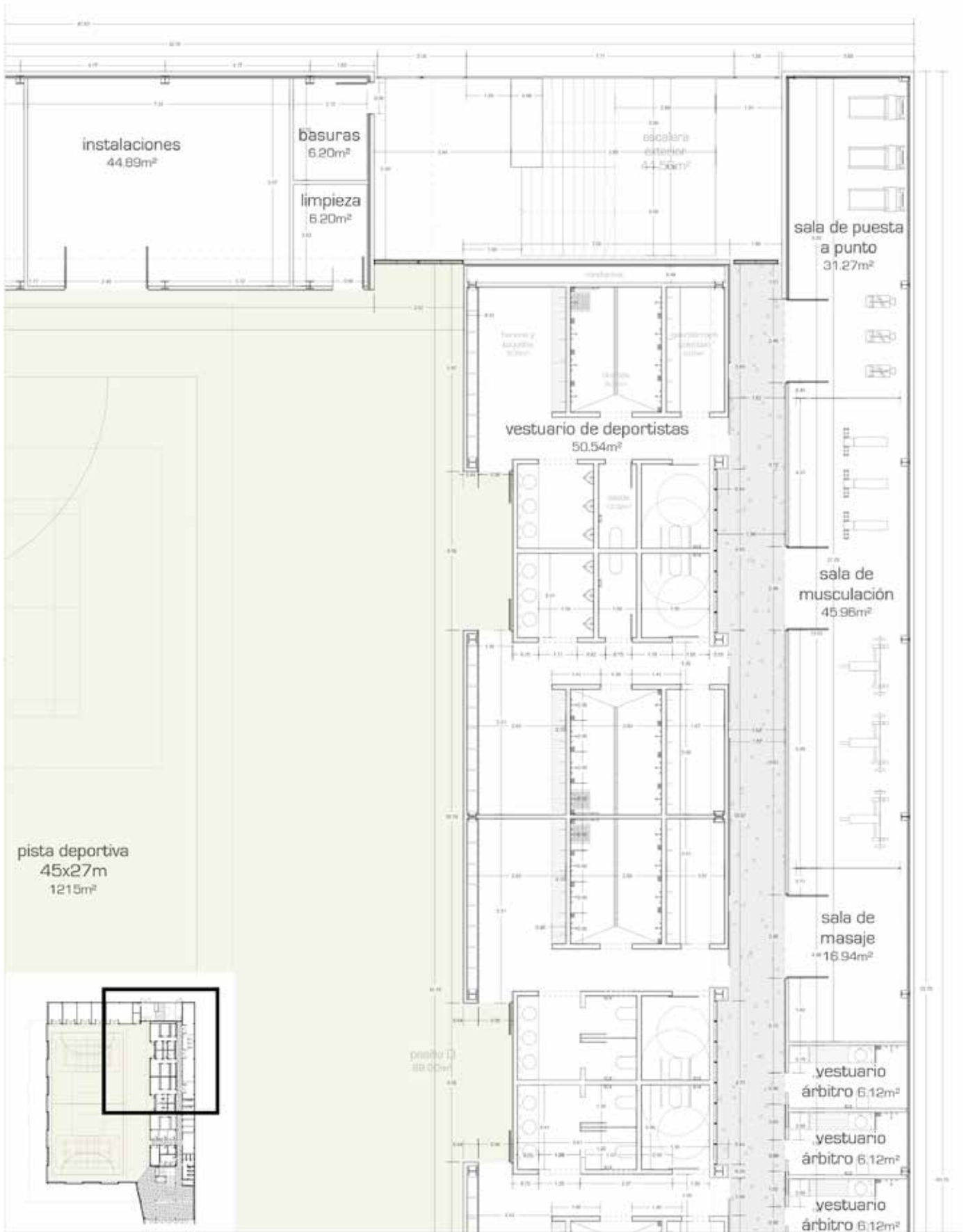


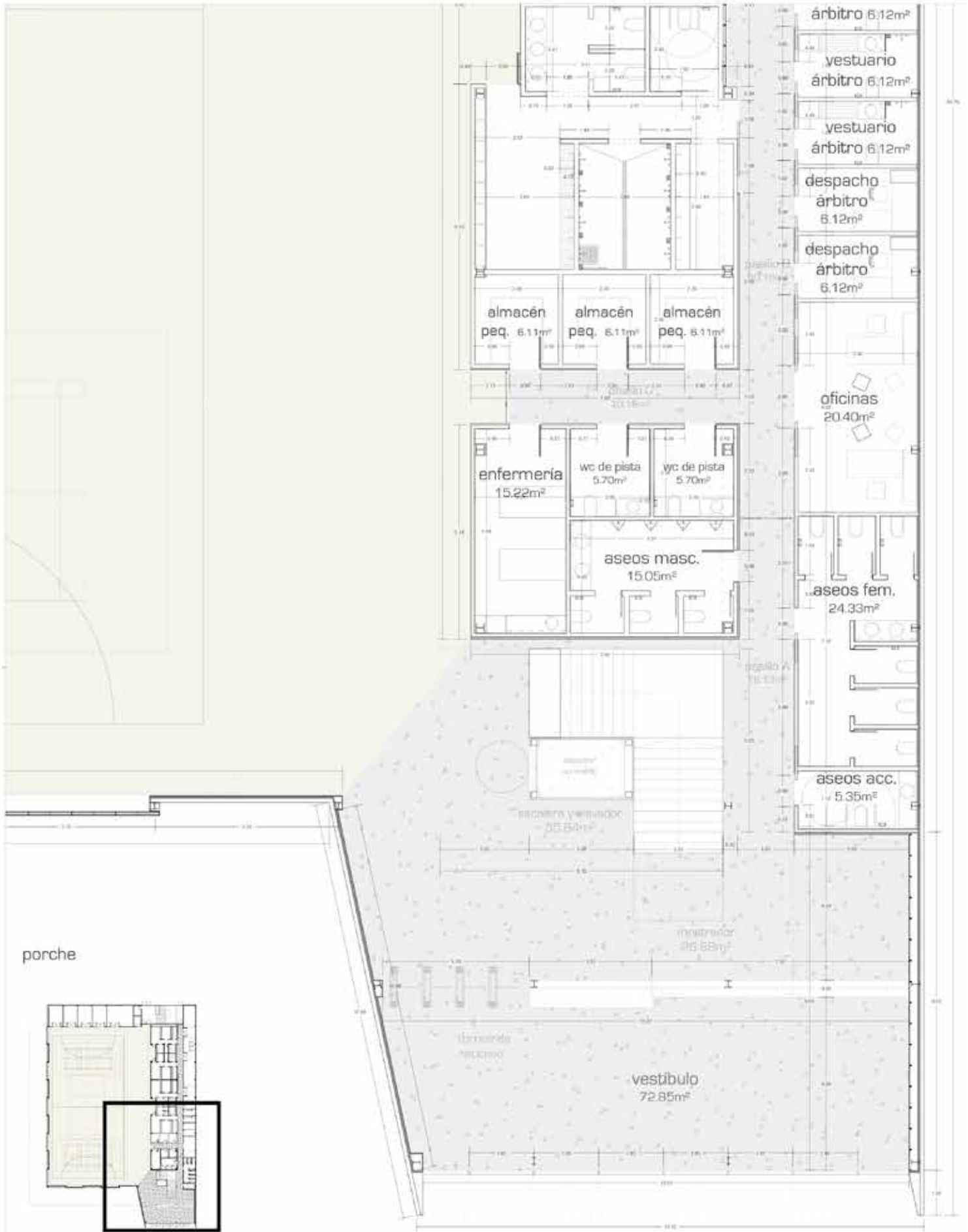
ALZADO SUROESTE

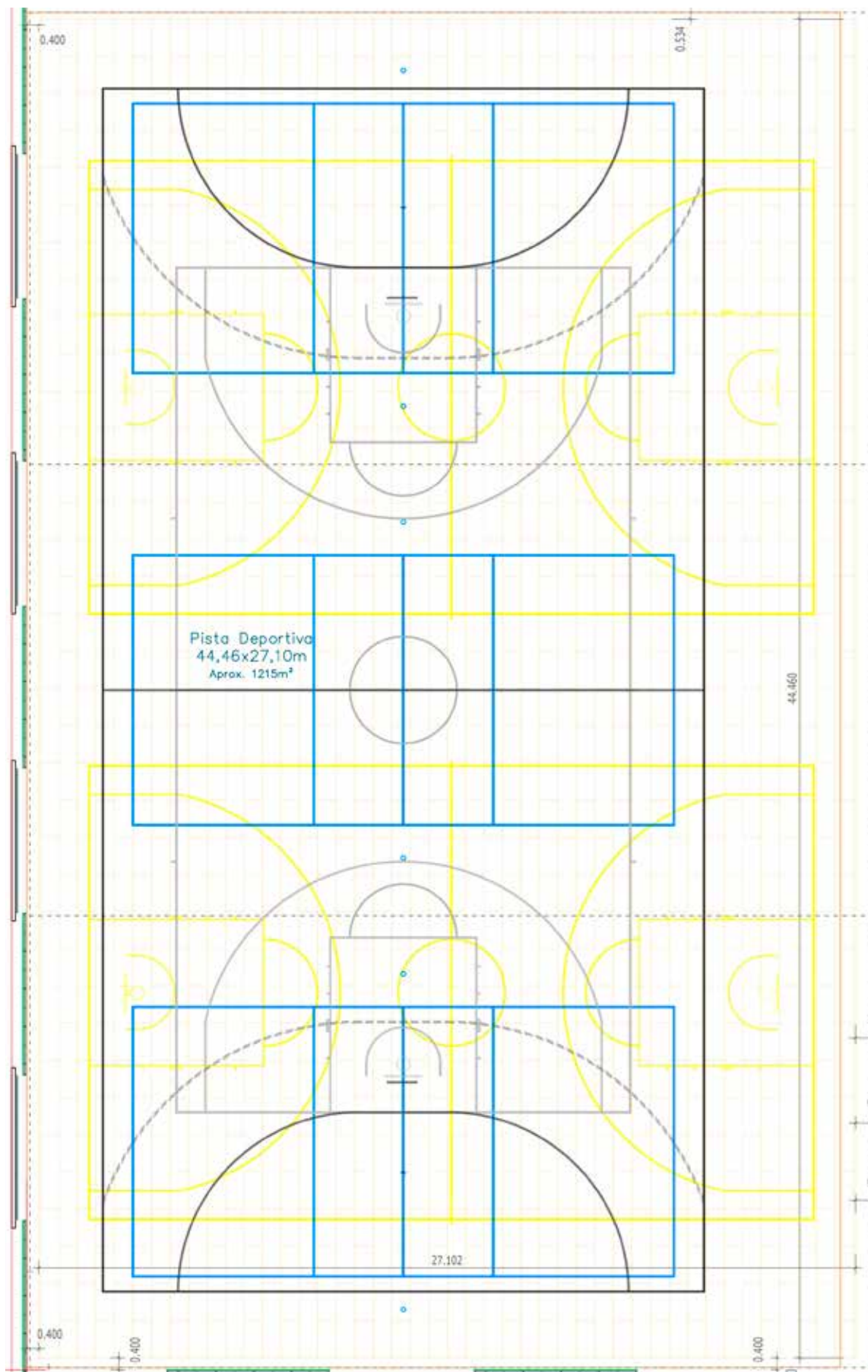


INSTALACIONES

- 2.854m² de pista sintética.
- 4 vestuarios.
- Sala de puesta a punto.
- Sala de musculación.
- Sala de masaje.







- Fútbol Sala
- Baloncesto
- Voleibol
- MiniBasket



PANEL VIDEO MARCADOR

BODET

DESCRIPCIÓN:

“Bodet Scorepad” es un panel de control táctil para múltiples deportes, adaptado para todos los tipos de visualización: marcadores, así como pantallas de vídeo y de televisión.

Desde una única consola táctil se puede acceder a todos los deportes para gestionar sus cronómetros deportivos.

Gracias a su pantalla táctil, el Scorepad da una imagen dinámica y moderna del deporte. Los usuarios podrán personalizar diferentes parámetros: la elección de los deportes, los colores de los tanteos...

CERTIFICACIONES



#LaNuciaCiudadDelDeporte



FIELD CERTIFICATE

CAMPO DE FUTBOL VICENTE DEL BOSQUE

FIFA is pleased to confirm that

MONDOTURF NSF MONOFIBRE 4 NX 16 60 AS

by

MONDO S.P.A.

has been installed at

CAMPO DE FUTBOL VICENTE DEL BOSQUE – LA NUCIA, ALICANTE (SPAIN)

From **2 FEBRUARY 2015** to **1 FEBRUARY 2016** this installation has been certified according to the **"FIFA QUALITY PROGRAMME FOR FOOTBALL TURF – 2 STAR"**.

Field No. **AH5392.1**

Zurich, 2 February 2015

Mr. Joseph S. Blatter
President Fédération Internationale de Football Association



ATLETISMO - LANZAMIENTOS (AL)
JAULA PARA LANZAMIENTO DE DISCO-MARTILLO IAAF (Ref. AL005, AL006)
USO
Pistas de atletismo al aire libre:

- Competición de alto nivel
- Competición
- Entrenamiento

Deportes:

- Lanzamiento de disco
- Lanzamiento de martillo

COMPLEMENTOS

Referencia	Descripción del Producto
AL008	Anclajes de jaula para lanzamiento de disco-martillo (AL005 / AL006)
AL020	Red de jaula para lanzamiento de disco-martillo (AL005->1 ud / AL006->2 uds)

ACCESORIOS

Referencia	Descripción del Producto
AL030	Escalera de jaula para lanzamiento de disco-martillo (AL005 / AL006)

CERTIFICADOS

Normativa de la Federación Internacional de Atletismo (Certificado IAAF: E-99-0123)


IMÁGENES


Jaula con red única (AL005)



Jaula con red doble (AL006)

REV. 00 mar-16

Cualquier reproducción, tanto parcial como total, incluyendo cualquier forma de transmisión de la información contenida en el documento, debe ser previamente autorizada por MONDO. MONDO se reserva el derecho de modificar la información contenida en este documento sin previo aviso.

PANTALLAS LED DEPORTIVAS - OUTDOOR

PANTALLA LED DEPORTIVA OUTDOOR 9 (Ref. PLO9P10)

CARACTERÍSTICA GENERALES

Característica	Descripción
Dimensiones pantalla (cm)	384x240x15 cm
Peso pantalla (kg)	480 kg
Pixel Pitch (mm)	10 mm
Resolución pantalla (pixels)	384x240 pixels
Brillo (nits)	7500 nits
Tipo led	DIP346
Ángulo de visión	H120° V60°
Voltaje alimentación	AC200-240V, 50/60Hz
Consumo máximo	6000 W
Consumo medio	2400 W
Mantenimiento	Trasero
Tamaño módulo (cm)	96x80 cm
Peso módulo (kg)	40 kg
Temperatura de trabajo	-20 °C a 60 °C
Humedad de trabajo	10-95% RH
Índice de protección	IP65
Vida útil	>100.000 horas
Certificados	Marcado CE, FCC/ETL, RoHS, FIBA
Aplicaciones	Multideporte, Multimedia
Uso	Exterior
Distancia control	<100m CAT6 Fibra óptica 500-10000m
Sistema operativo	Windows 7

CERTIFICADOS

CE, FCC/ETL, ROHS

GARANTÍA

Mondo ofrece una garantía de 2 años en el producto suministrado de acuerdo a su documento oficial de garantía.

(*) Más información en <http://www.youtube.com/watch?v=DyWpQ4g-qvg>

IMÁGENES

REV. 00 may-15

Cualquier reproducción, tanto como total, incluyendo cualquier forma de transmisión de la información contenida en el documento, debe ser previamente autorizada por MONDO. MONDO se reserva el derecho de modificar la información contenida en este documento sin previo aviso.

FICHA TECNICA

SPORTFLEX SUPER X 720 - Espesor 13,5 mm

REV. 6 - 11/2015

Longitud: min 10 m / max 15 m

Altura: 122-160 cm

PROPIEDADES DEPORTIVAS	MÉTODOS DE PRUEBA	UNIDAD DE MEDIDAD	REQUISITOS EN 14877	REQUISITOS IAAF	VALORES RESULTANTES DEL CONTROL DE LA PRODUCCION
Coefficiente de Fricción (seco)	EN 13036-4 (caucho CEN)	-	80 + 110	-	conforme
Coefficiente de Fricción (húmedo)	EN 13036-4 (caucho CEN)	-	55 + 110	≥ 47	conforme
Absorción de impactos	IAAF	%	-	35 + 50 (10 + 40 °C)	≥ 38
Absorción de impactos	EN 14808	%	25 +50 (10 + 40 °C)	-	conforme
Deformación vertical	EN 14809	mm	≤ 3 (10 + 40 °C)	0,6 + 2,5 (10 + 40 °C)	conforme
PROPIEDADES DEL MATERIAL	MÉTODOS DE PRUEBA	UNIDAD DE MEDIDAD	REQUISITOS EN 14877	REQUISITOS IAAF	VALORES RESULTANTES DEL CONTROL DE LA PRODUCCION
Espesor absoluto	EN 1969 método A	mm	≥ 10	-	13,0 ± 0,3
Permeabilidad del agua	EN 12616	mm/h	≥ 150	-	no aplicable (impermeable)
Resistencia a la abrasión	EN ISO 5470-1 (muelas H18, 1 kg, 1000 ciclos)	mg	≤ 4000	-	conforme
Resistencia al envejecimiento acelerado	EN 14836 / 13817 / 13744	-	varios	-	conforme
Resistencia a la tracción	EN 12230	MPa	≥ 0,4	≥ 0,5	≥ 0,55
Elongación hasta rotura	EN 12230	%	≥ 40	≥ 40	≥ 120
Resistencia a clavos	EN 14810	%	ΔTr ≤ 20 ΔEb ≤ 20	-	conforme
PROPIEDADES OPCIONALES	MÉTODOS DE PRUEBA	UNIDAD DE MEDIDAD	REQUISITOS	REQUISITOS	VALORES RESULTANTES DEL CONTROL DE LA PRODUCCION
Dureza	ISO 7619-1	Shore A	-	-	55 ± 5
Metales pesados	DIN 18035-6	mg/kg	-	-	conforme a DIN 18035-6
Carbono orgánico disuelto (DOC)	DIN 18035-6	mg/l	-	-	conforme a DIN 18035-6



**CERTIFICADO
UNE EN 14877:2014**



El color de los productos es orientativo.

El fabricante se reserva el derecho a modificar la información sin previo aviso

REV. 05 ENERO/2017

Cualquier reproducción, tanto total como parcial, incluida cualquier forma de transmisión de la información que contiene este documento, debe ser previamente autorizada por Mondo. MONDO se reserva el derecho a modificar las especificaciones del producto con el fin de mejorar el sistema de acuerdo a los patrones estándar.

MONDOTURF NSF MONOFIBRE MONDO GARDEN 12 20



Césped artificial de última generación para uso decorativo y ornamental, fabricado mediante sistema TUFTING, de una medida de galga 5/16" con 12 punt/dm, resultando 15.000 punt/m².

La fibra de césped NSF MONOFIBRE en color bitono, verde-verde de 20 mm de altura y 12.000 Dtex, lubricada y de muy baja abrasión, está fabricada con polietileno (PE) y aditivos específicos que la caracterizan por su alta resistencia y tratamiento anti UVA, resistente al calor y a variaciones climatológicas extremas. Este sistema incorpora fibras monofilamento de 100 % polipropileno texturizadas en la parte inferior formando un sustrato color marrón claro-marrón oscuro que proporciona una confortable sensación de realidad.

La fibra NSF MONOFIBRE está unida a la base BACKING por el sistema TUFTING. Este basamento está fabricado con una capa de polipropileno con un peso de 136 g/m², se caracteriza por su gran estabilidad dimensional. Finalizado el proceso anterior, el producto pasa por una línea de acabado que le incorpora aproximadamente 600 g/m² de poliuretano. Mediante esta operación la fibra se fija a la base consiguiendo una resistencia al arranque de entre 25 - 50 N. El peso total una vez fabricado es de 1.670 g/m² aproximadamente, siendo las medidas del rollo 2 m de ancho por 25 m de largo.

La gama de césped artificial MONDOTURF está diseñada para ser utilizada en aplicaciones decorativas en paisajismo y jardinería. Sus cualidades técnicas garantizan un aspecto estético del todo similar al mejor césped natural, fácil y cómoda instalación, mínimo mantenimiento y por tanto alta rentabilidad de la instalación.

El sistema de césped artificial se fabrica de acuerdo con los sistemas de gestión de calidad previstos por la norma UNE EN ISO 9001:2000 en cuanto diseño, desarrollo, producción, comercialización, instalación y mantenimiento de césped artificial otorgado por TÜVRheinland. Ha sido desarrollado de acuerdo con el Sistema de Gestión de la I+D+i conforme con la norma UNE 166002:2006 en cuanto a la investigación, desarrollo e innovación de tecnologías textiles para césped artificial y materiales de fibras sintéticas para césped artificial otorgado AENOR y se fabrica de acuerdo con los sistemas de gestión de calidad medioambiental previstos por la norma UNE EN ISO 14001 en cuanto diseño, desarrollo, producción, comercialización, instalación y mantenimiento de césped artificial otorgado por TÜVRheinland.

Composición de la moqueta		Propiedades de la moqueta	
Tipo de filamento:	Monofibre 8250 & Texturized 3600	Título del filamento:	12.000 Dtex (± 10%)
Composición del filamento:	100% POLIETILENO	Altura del filamento:	20 mm (± 5%)
Color:	verde-verde	Puntadas dm lineal:	12 punt/dm
Tipo de Backing:	1 capas / 136 g/m ²	Puntadas m ² :	15.000 punt/m ² (± 10%)
Composición del Backing:	PP	Permeabilidad al agua:	≥ 500 mm/h
Tipo de recubrimiento:	Poliuretano (PU)		
Proceso de Tufting:	Tufting en Línea	Máximo tamaño del rollo:	40 x 4 m
Galga:	5/16"		

Pesos de la moqueta	
Peso del filamento:	934 g/m ² (± 10%)
Peso del Backing:	136 g/m ² (± 5%)
Peso del recubrimiento:	600 g/m ²
Peso total:	1.670 g/m ² (± 10%)



PROGNME

XC-CUT PLUS

Technical Data Sheet/ Product Specification

Cross-linked polyolefin foam

XCPlus 5010

edition: 27.06.2014

Properties

Properties	Value	Unit	Method
Thickness	10 ± 10	mm ± %	ISO 1923
Weight	590 ± 15	g/m ² ± %	ISO 845
Thermal stability 4h at 80°C	<2,0	%	ISO 2798
Shock absorption*	42 ± 8	%	EN 14808
Vertical deformation*	6,9± 1	mm	ISO 1923
water permeability*	>600	mm/h	EN 12616
Drainage	0,157 *	l/(m*s)	MI-LND 021
Drainage	---	l/(m*s)	EN ISO 12958-2010
Drainage	---	l/(m*s)	ASTM D4716/D4716-14

* Labosport 13-0071IT

all properties above were measured at finished product
(Non woven 100 % PET 150 g/m² à DIN EN 29073-1)

Density	50 ± 7	kg/m ³	ISO 845
Compression stress at 10% deflection	32 ± 15	kPa	ISO 3386/1
Compression stress at 25% deflection	55 ± 15	kPa	ISO 3386/1
Compression stress at 50% deflection	130 ± 15	kPa	ISO 3386/1
Compression set 22h/25%/0,5h	11,8	%	ISO 1856
Compression set 22h/25%/24h	5,2	%	ISO 1856
Water absorption	closed cell	%	ISO 2896

all properties above were measured at prematerial

Please note that the values listed above are based only on the properties of Trocellen cross-linked polyolefin foam. These values offer, to the best of our knowledge, true and accurate information, but are to be regarded only as technical indication; they do not replace your own examination to find out the product's suitability for the intended application, use and/or subsequent treatment. Our company does not undertake responsibility for variations in the above listed values. We reserve the right to update and change these indications without prior notice. Your satisfaction is important to us, therefore we strive to be better every day and to deliver products with exceptional quality, according to the agreed conditions of sale and terms of delivery.

Trocellen GmbH | Mülheimer Str. 26 53840 D-Troisdorf | Email: progame@trocellen.com | Website: www.progame-shockpads.com

Phone: +49 (0)2241 2549 000 | Fax: + 49 (0)2241 2549 099



PROGNME

XC-CUT PLUS

Technical Data Sheet/ Product Specification

Cross-linked polyolefin foam

Properties	Value	Unit	Method
------------	-------	------	--------

Product Certificate

*The IAAF is pleased to certify hereby
that the following product:*

Product's Trade Name:

Landing area, High Jump Competition

Description, Colour / Absolute Thickness:

6m x 4m x 0.70m, TBD

Company Name, Country:

Mondo Iberica, ESP

Catalogue Number:

AA135

IAAF Certification Number:

E-99-0196

meets the dimensional requirements for use in all international athletics competitions.

It is for the purchaser to determine the item's fitness for the purpose based on his knowledge of the local conditions and use.

Valid from:

1 April 2016

Until the last day of:

April 2020

This certificate is issued in accordance with the terms and conditions of the IAAF Certification System of track and field facilities, implements and competition equipment.



SEBASTIAN COE
IAAF President



JORGE SALCEDO
IAAF Technical Committee Chairman



Product Certificate

The IAAF is pleased to certify hereby that the following product:

Product's Trade Name: Landing area, Pole Vault Competition

Description, Colour / Absolute Thickness: 8m x 6m x 0.80m, TBD

Company Name, Country: Mondo Iberica, ESP

Catalogue Number: AE333

IAAF Certification Number: E-99-0197

meets the dimensional requirements for use in all international athletics competitions.

It is for the purchaser to determine the item's fitness for the purpose based on his knowledge of the local conditions and use.

Valid from: 1 April 2016

Until the last day of: April 2020

This certificate is issued in accordance with the terms and conditions of the IAAF Certification System of track and field facilities, implements and competition equipment.



SEBASTIAN COE
IAAF President



JORGE SALCEDO
IAAF Technical Committee Chairman





LA NUCÍA
CIUDAD DEL DEPORTE

[#LaNuciaCiudadDelDeporte](#)

www.lanucia.es

www.ciudaddeportivacamilocano.com

www.estadiolimpiccamilocanolanucia.com

